

ZONAGE

Contours de zonage

Zones urbaines

- Ua - Centres urbains d'Etrembières et du Pas de l'Echelle
- Ub - Continuité des centres urbains d'Etrembières et du Pas de l'Echelle
- Uc - Secteurs urbains de confortement des centralités
- Ud - Secteurs résidentiels à densification maîtrisée
- Ue - Secteur d'accueil des équipements publics et d'intérêt collectif
- UH - Secteur correspondant au hameau historique
- Ux1, 2, 3, 4 - Secteur accueillant les activités économiques
- Uy1, 2 - Secteur accueillant les activités commerciales et de services
- Uz - Secteur correspondant aux infrastructures routières et ferroviaires

Zones à urbaniser

- 1AUa - Zone à urbaniser

Zones agricoles

- A - Zone agricole
- Ap - Zone agricole protégée

Zones naturelles

- N - Zone naturelle
- Nc - Secteur correspondant aux carrières autorisées par arrêtés préfectoraux
- Ne - Secteur d'équipement
- Ni1 - Secteur d'équipements de loisirs
- Ni2 - Secteur d'équipements de loisirs
- Nm - Secteur de stockage et recyclage de matériaux

PRESCRIPTIONS

- Emplacements réservés aux installations d'intérêt général
- Emplacements réservés aux ouvrages publics
- Emplacements réservés aux voies publiques
- Limitations de la constructibilité pour des raisons environnementales, de risques, d'intérêt général (PPRI - zone bleue)
- Secteurs avec interdiction de constructibilité pour des raisons environnementales, de risques, d'intérêt général (PPRI - zone rouge)
- Secteurs avec conditions spéciales de constructibilités pour des raisons environnementales, de risques et d'intérêt général (décharge)
- Secteurs avec conditions spéciales de constructibilités pour des raisons environnementales, de risques et d'intérêt général (risque rocheux)
- Bâtiments patrimoniaux repérés au titre de l'article L151-19
- Secteur à programme de mixité sociale
- Périmètre comportant des Orientations d'Aménagement et de Programmation (OAP)
- Bâtiment repéré au titre de l'article L151-16 au titre de la diversité commerciale
- Voies, chemins, transport public à conserver et à créer

Éléments de paysage à préserver pour des motifs d'ordre écologique au titre de l'article L151-23 du CU

- Zones humides
- Espaces de bon fonctionnement des cours d'eau (EBF)
- Nappe 1
- Nappe 2
- Nappe 3
- Ripisylves
- Jardins
- Arbres à protéger au titre de l'article L151-23 du code de l'urbanisme

INFORMATIONS

- Axe de l'autoroute A40

CADASTRE (PCI-01-04-2023)

- Domaine public
- Parcelles

Bâtiments

- Bâtiment en dur
- Construction légère

Liste des emplacements réservés	
N° en	LIBELLÉ
1	Chef-lieu : Extension mairie et locaux communaux
2	Etrembières l'Hôpital : Agrandissement du cimetière existant
7	Aménagement de point d'apport volontaire pour le tri sélectif





RÉVISION GÉNÉRALE DU PLU

PLAN DE ZONAGE

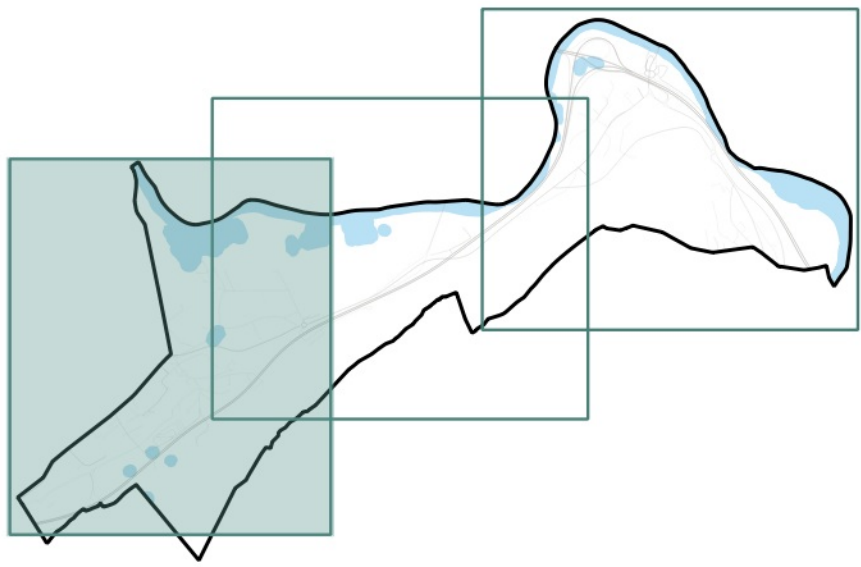
Secteur OUEST

Vu pour être annexé à la délibération du Conseil municipal en date du XXXX, approuvant XXXX.

Le maire



N° de planche : 1/3
Échelle : 1:2 600
Date d'édition : 27/02/2025
Nom du fichier : xxxxx_reglement_graphique_xxxxxx.pdf
N° de dossier : 23042



- ZONAGE**
- Contours de zonage
- Zones urbaines**
- Ua - Centres urbains d'Etrembières et du Pas de l'Echelle
 - Ub - Continuité des centres urbains d'Etrembières et du Pas de l'Echelle
 - Uc - Secteurs urbains de confortement des centralités
 - Ud - Secteurs résidentiels à densification maîtrisée
 - Ue - Secteur d'accueil des équipements publics et d'intérêt collectif
 - UH - Secteur correspondant au hameau historique
 - Ux1, 2, 3, 4 - Secteur accueillant les activités économiques
 - Uy1, 2 - Secteur accueillant les activités commerciales et de services
 - Uz - Secteur correspondant aux infrastructures routières et ferroviaires
- Zones à urbaniser**
- 1AUa - Zone à urbaniser
- Zones agricoles**
- A - Zone agricole
 - Ap - Zone agricole protégée
- Zones naturelles**
- N - Zone naturelle
 - Nc - Secteur correspondant aux carrières autorisées par arrêtés préfectoraux
 - Ne - Secteur d'équipement
 - NI1 - Secteur d'équipements de loisirs
 - NI2 - Secteur d'équipements de loisirs
 - Nm - Secteur de stockage et recyclage de matériaux

- PRESCRIPTIONS**
- Emplacements réservés aux installations d'intérêt général
 - Emplacements réservés aux ouvrages publics
 - Emplacements réservés aux voies publiques
 - Limitations de la constructibilité pour des raisons environnementales, de risques, d'intérêt général (PPRI - zone bleue)
 - Secteurs avec interdiction de constructibilité pour des raisons environnementales, de risques, d'intérêt général (PPRI - zone rouge)
 - Secteurs avec conditions spéciales de constructibilités pour des raisons environnementales, de risques et d'intérêt général (décharge)
 - Secteurs avec conditions spéciales de constructibilités pour des raisons environnementales, de risques et d'intérêt général (risque rocheux)
 - Bâtiments patrimoniaux repérés au titre de l'article L151-19
 - Secteur à programme de mixité sociale
 - Périmètre comportant des Orientations d'Aménagement et de Programmation (OAP)
 - Bâtiment repéré au titre de l'article L151-16 au titre de la diversité commerciale
 - Voies, chemins, transport public à conserver et à créer
- Éléments de paysage à préserver pour des motifs d'ordre écologique au titre de l'article L151-23 du CU**
- Zones humides
 - Espaces de bon fonctionnement des cours d'eau (EBF)
 - Nappe 1
 - Nappe 2
 - Nappe 3
 - Ripisylves
 - Jardins
 - Arbres à protéger au titre de l'article L151-23 du code de l'urbanisme

- INFORMATIONS**
- Axe de l'autoroute A40
- CADASTRE (PCI-01-04-2023)**
- Domaine public
 - Parcelles
- Bâtiments**
- Bâtiment en dur
 - Construction légère
- CONTEXTE**
- Cours d'eau et surfaces en eau

Liste des emplacements réservés

N° ER	LIBELLE
2	Les Pralets : élargissement du chemin des Pralets
4	Pas de l'Echelle : Protection du puits
5	Pas de l'Echelle : rond point
6	Pas de l'Echelle : Voie nouvelle de desserte des carrières du Salve



500



RÉVISION GÉNÉRALE DU PLU

PLAN DE ZONAGE

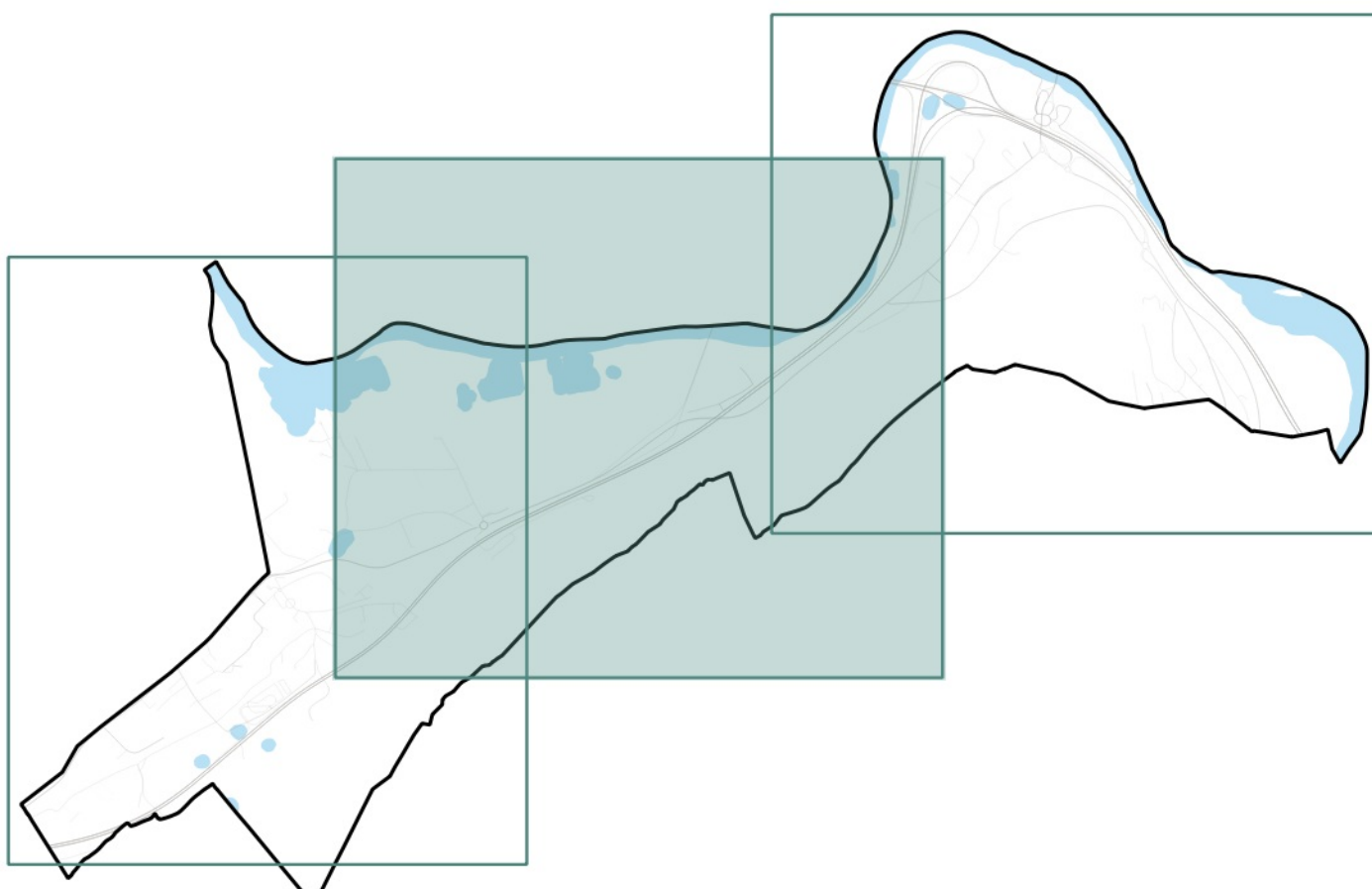
Vu pour être annexé à la délibération du Conseil municipal en date du XXXX, approuvant XXXX.

Le maire

Secteur CENTRE



N° de planche : 2/3
Échelle : 1:2 500
Date d'édition : 27/02/2025
Nom du fichier : xxxxx_reglement_graphique_xxxxxx.pdf
N° de dossier : 23042



ZONAGE

Contours de zonage

Zones urbaines

- Ua - Centres urbains d'Etrembières et du Pas de l'Échelle
- Ub - Continuité des centres urbains d'Etrembières et du Pas de l'Échelle
- Uc - Secteurs urbains de confortement des centralités
- Ud - Secteurs résidentiels à densification maîtrisée
- Ue - Secteur d'accueil des équipements publics et d'intérêt collectif
- Uh - Secteur correspondant au hameau historique
- Ux1, 2, 3, 4 - Secteur accueillant les activités économiques
- Uy1, 2 - Secteur accueillant les activités commerciales et de services
- Uz - Secteur correspondant aux infrastructures routières et ferroviaires

Zones à urbaniser

- 1AUa - Zone à urbaniser

Zones agricoles

- A - Zone agricole
- Ap - Zone agricole protégée

Zones naturelles

- N - Zone naturelle
- Nc - Secteur correspondant aux carrières autorisées par arrêtés préfectoraux
- Ne - Secteur d'équipement
- Ni1 - Secteur d'équipements de loisirs
- Ni2 - Secteur d'équipements de loisirs
- Nm - Secteur de stockage et recyclage de matériaux

PRESCRIPTIONS

- Emplacements réservés aux installations d'intérêt général
- Emplacements réservés aux ouvrages publics
- Emplacements réservés aux voies publiques
- Limitations de la constructibilité pour des raisons environnementales, de risques, d'intérêt général (PPRI - zone bleue)
- Secteurs avec interdiction de constructibilité pour des raisons environnementales, de risques, d'intérêt général (PPRI - zone rouge)
- Secteurs avec conditions spéciales de constructibilités pour des raisons environnementales, de risques et d'intérêt général (décharge)
- Secteurs avec conditions spéciales de constructibilités pour des raisons environnementales, de risques et d'intérêt général (risque rocheux)
- Bâtiments patrimoniaux repérés au titre de l'article L151-19
- Secteur à programme de mixité sociale
- Périmètre comportant des Orientations d'Aménagement et de Programmation (OAP)
- Bâtiment repéré au titre de l'article L151-16 au titre de la diversité commerciale
- Voies, chemins, transport public à conserver et à créer

Éléments de paysage à préserver pour des motifs d'ordre écologique au titre de l'article L151-23 du CU

- Zones humides
- Espaces de bon fonctionnement des cours d'eau (EBF)
- Nappe 1
- Nappe 2
- Nappe 3
- Ripisylves
- Jardins
- Arbres à protéger au titre de l'article L151-23 du code de l'urbanisme

INFORMATIONS

- Axe de l'autoroute A40

CADASTRE (PCI-01-04-2023)

- Domaine public
- Parcelles

Bâtiments

- Bâtiment en dur
- Construction légère



Liste des emplacements réservés

N° en libellé	
1	Chef-lieu : Extension mairie et locaux communaux
3	Les Pralets : Élargissement du chemin des Pralets
4	Pas de l'Échelle : Protection du puits
6	Pas de l'Échelle : Voie nouvelle de desserte des carrières du Salve